

## Natività nel Padule di Fucecchio

 [preseprio\\_rid.jpg](#) [1]

### Cerreto Guidi, fino al 6 gennaio 2015

Il Centro di Ricerca, Documentazione e Promozione del Padule di Fucecchio partecipa alla IV edizione de "La Via dei Presepi di Cerreto Guidi", mostra-concorso promossa dall'Ass. CCN Buontalenti in collaborazione con il Comune di Cerreto Guidi, la Parrocchia San Leonardo, la Proloco e tutte le associazioni attive.

Il presepio intitolato "La Natività nel Padule di Fucecchio" è stato realizzato da un gruppo di ragazzi disabili che sta imparando le tecniche tradizionali dell'intreccio e le sta rivisitando per creare un nuovo lavoro che coniughi il valore dell'identità storica con quello di una futura prospettiva economica.

Il Padule di Fucecchio è sempre stato fonte di guadagno e sostentamento per gli abitanti della zona. In questo presepio hanno rappresentato la vita rurale del Padule con le sue attività tradizionali: l'allevamento del baco da seta nella casa colonica, la pesca con le attrezzature realizzate in casa (reti, nasse, zucche da pesce..), la caccia nel cesto, la raccolta del "sarello" e il suo utilizzo per impagliare sedie, fiaschi e borse, la lavorazione delle canne per fare cannicci, scope e scopini.

In modo fantasioso è stato rievocato il paesaggio agrario con la via del Sale e la via Francigena, il confine del Fossetto, i castelli in collina, la pianura con il paese nuovo e il suo mercato, i campi coltivati, con argini alberati, l'area umida con canneti, cesti di "sarello" e alcuni animali della palude.

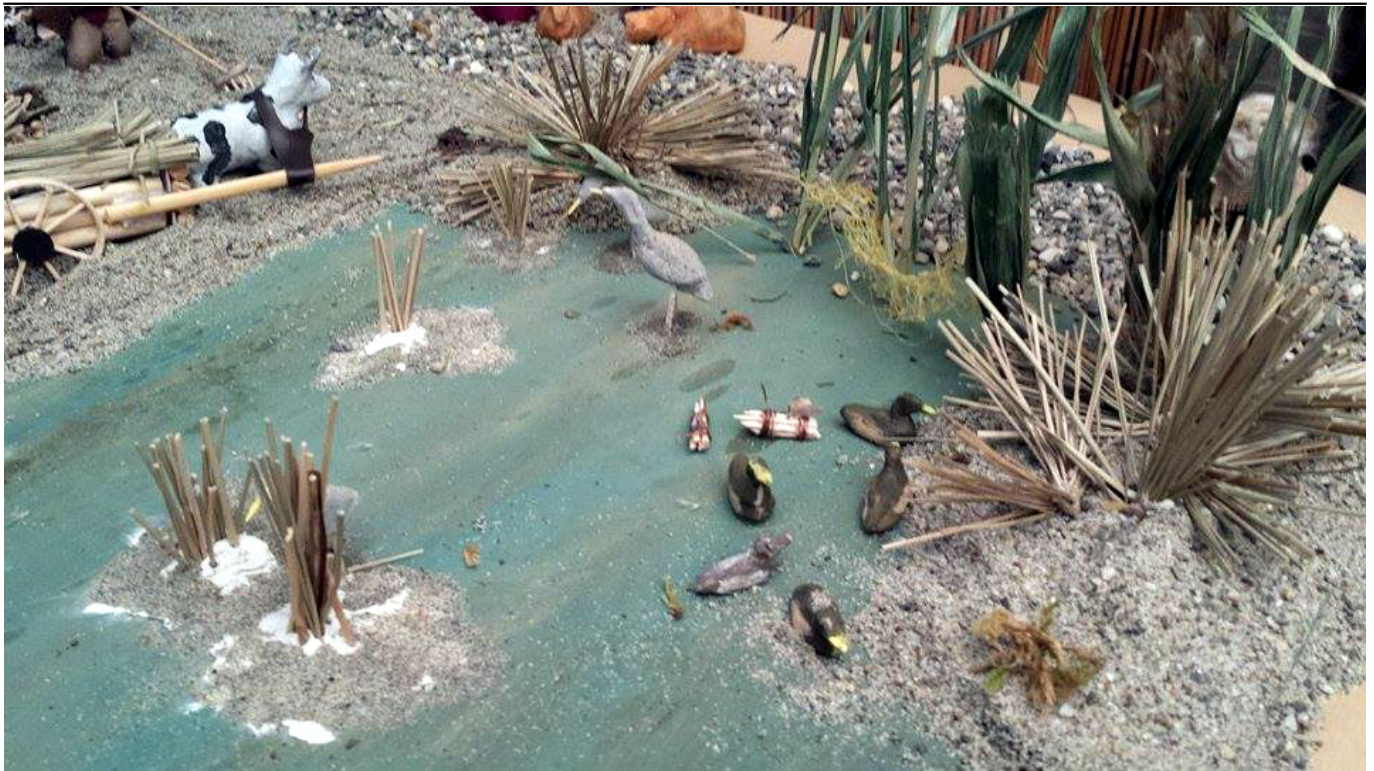
I presepi saranno visibili in tutto il centro storico non solo negli spazi appositi ma anche alle porte, finestre, balconi, chiese, vetrine e nella Villa Medicea fino al 6 gennaio tutti i giorni dalle 10 alle 20; è possibile votare il preferito attraverso i tagliandi de La Nazione da consegnare entro il 5 gennaio nelle apposite urne.

**Il presepio "Natività nel Padule di Fucecchio" si trova in un fondo accanto al Bar Centrale ed è il numero 83: se vi piace, votatelo!**

Info: [ufficio.turismo@prolococerretoguidi.it](mailto:ufficio.turismo@prolococerretoguidi.it) [2]

Facebook : La Via dei Presepi di Cerreto Guidi

Fotografie di Simona Vescovi e Alessandra Lucci



**Source URL:** <http://zoneumidetoscane.it/en/nativit%C3%A0-nel-padule-di-fucecchio>

**Links:**

- [1] [http://zoneumidetoscane.it/sites/default/files/presepio\\_rid\\_0.jpg](http://zoneumidetoscane.it/sites/default/files/presepio_rid_0.jpg)
- [2] <mailto:ufficio.turismo@prolococerretoguidi.it>